

# *U-PD0*

## 应用手册

**Version:1.1**

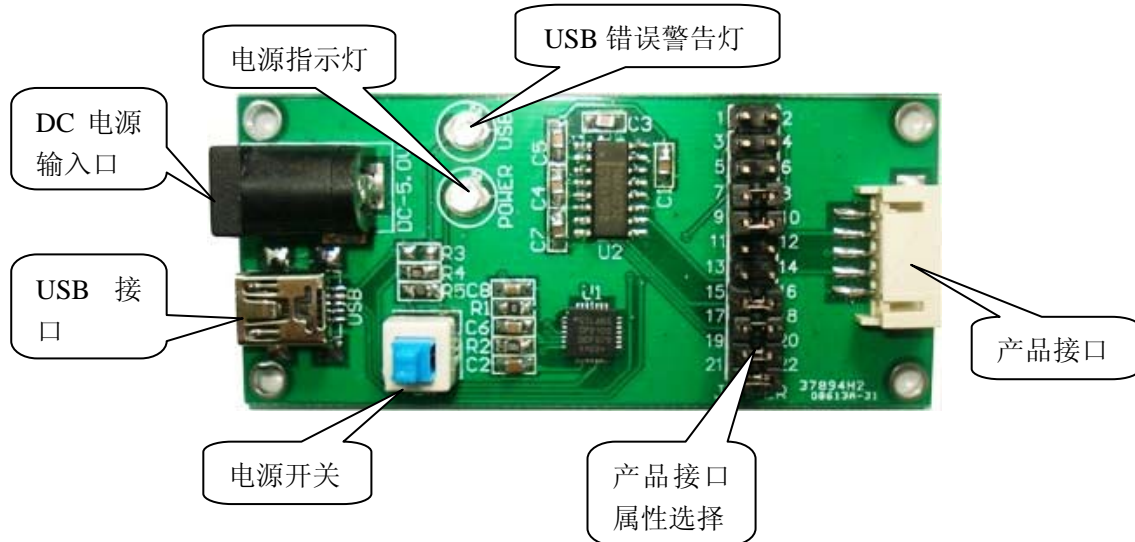
**2011-10-22**

## 目 录

|                       |   |
|-----------------------|---|
| 1 产品简介.....           | 3 |
| 2 装驱动程序.....          | 4 |
| 3 产品调试.....           | 5 |
| 4 TFT HMI 图片数据更新..... | 6 |

## 1. 产品介绍

U-PD0 是瑞丽光电针对 HMI 产品专门开发的调试及数据下载工具。应用该工具可对瑞丽光点的 HMI 产品进行在线调试（直接与 PC 通信）；在线更新 TFT HMI 图片数据。



### 1.1 DC 电源接口

通过此接口输入 DC 电源（接口属性：内正外负）。

### 1.2 USB 接口

通过此接口与 PC 上 USB 通信。

### 1.3 电源开关

按下此开关，产品通电，电源指示灯亮。否则，灭。

### 1.4 电源指示灯

电源开启，灯亮；否则，灭。

### 1.5 USB 错误警告灯

USB 通信异常时，此灯亮；正常情况下，此灯灭。

### 1.6 产品接口

直接与瑞丽光电 HMI 对接。

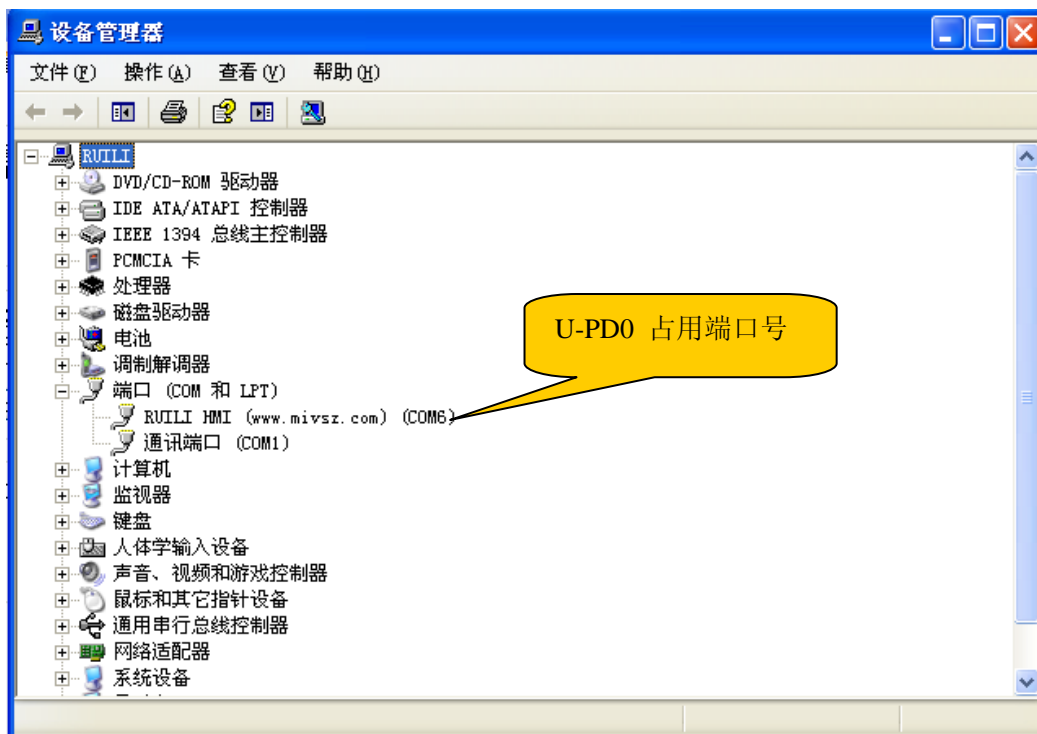
### 1.7 产品接口属性选择

U-PD0 支持瑞丽光电 USB、UART（TTL）、RS232 三种接口类型产品的调试及数据更新。通过此属性选择接口选择支持的产品接口类型。

| RS232 |      | UART  |      | USB   |      |
|-------|------|-------|------|-------|------|
| 跳线方式  | 实物对照 | 跳线方式  | 实物对照 | 跳线方式  | 实物对照 |
| 1 2   |      | 1 2   |      | 1 2   |      |
| 3 4   |      | 3 4   |      | 3 4   |      |
| 5 6   |      | 5 6   |      | 5 6   |      |
| 7 8   |      | 7 8   |      | 7 8   |      |
| 9 10  |      | 9 10  |      | 9 10  |      |
| 11 12 |      | 11 12 |      | 11 12 |      |
| 13 14 |      | 13 14 |      | 13 14 |      |
| 15 16 |      | 15 16 |      | 15 16 |      |
| 17 18 |      | 17 18 |      | 17 18 |      |
| 19 20 |      | 19 20 |      | 19 20 |      |
| 21 22 |      | 21 22 |      | 21 22 |      |

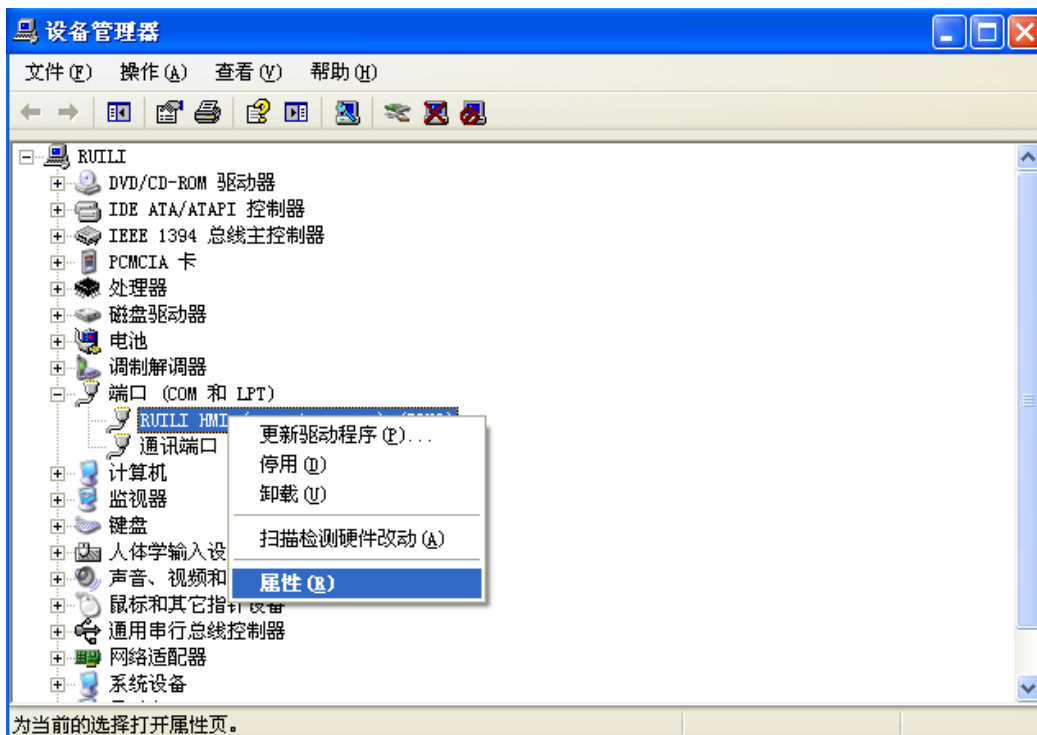
## 2.装驱动程序

●首次通过 USB 将 U-PD0 接如 PC 时,根据提示指定驱动程序文件夹,为 U-PD0 装驱动程序。驱动程序安装成功后,可通过“设备管理器”查看设备信息,判断驱动程序是否安装成功。

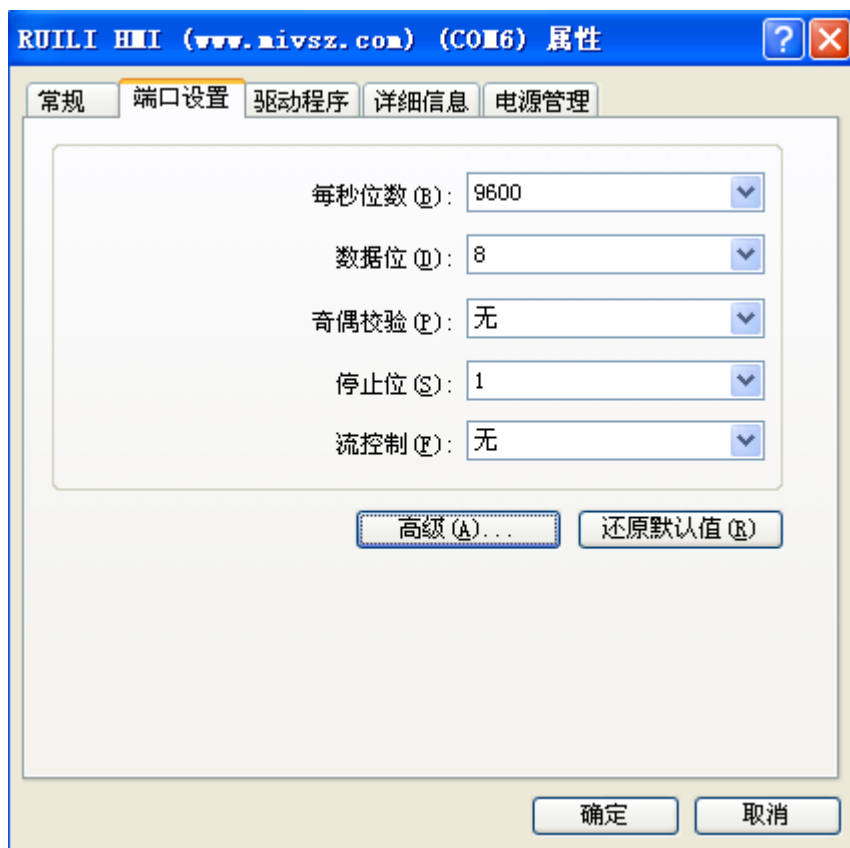


设备管理器

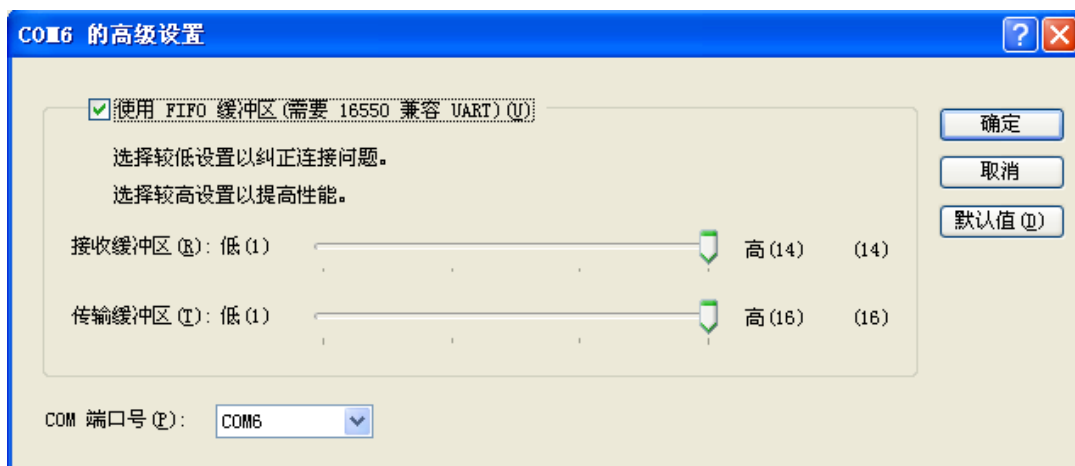
● 如果端口号不在调试工具软件选择范围之内,可修改端口号编号,修改方法如下:  
第一步: 打开“属性”对话框



第二步：选择“端口设置”



第三步：打开“高级…”设置，选择合适的端口号：

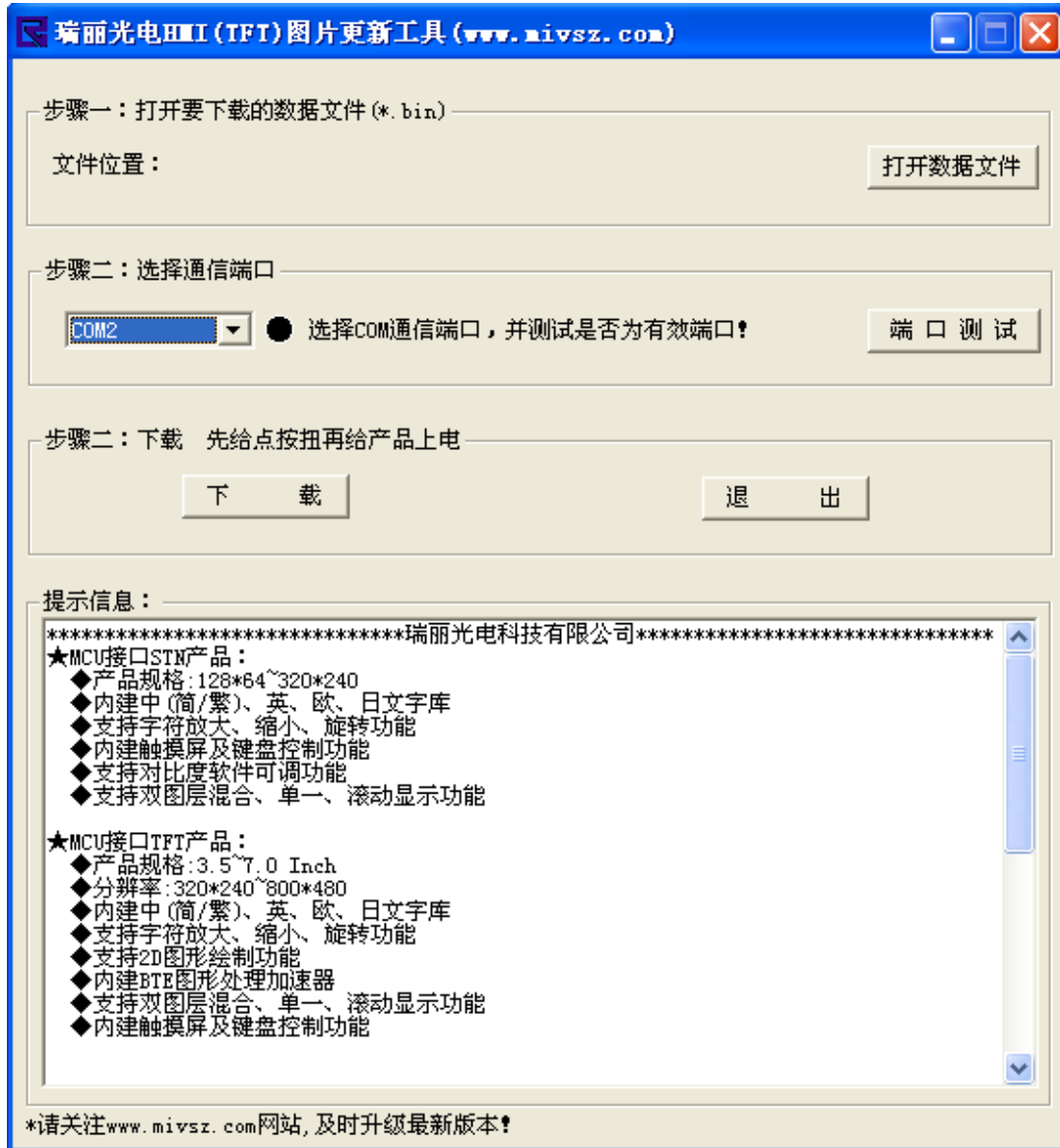


### 3.产品调试

使用 U-PD0 可以对瑞丽光电所有 HMI 产品（包括单色 HMI）进行 PC 在线调试，所用调试工具，常用的“串口调试助手”即可。注意端口号的选择需同 U-PD0 占用端口号匹配。

### 4.TFT HMI 图片数据更新

此功能主要针对 TFT HMI 产品，使用 U-PD0 配合瑞丽光电 HMI 图片更新工具即可对 TFH HMI 进行图片数据更新。注意端口号的选择需同 U-PD0 占用端口号匹配。



瑞丽光电 TFT HIMI 图片更新工具